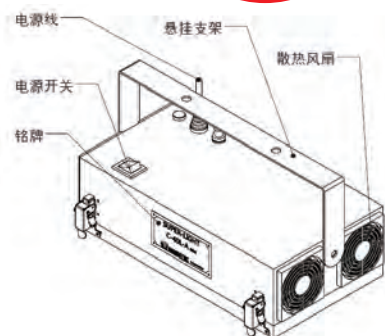


低能耗
高强度
瞬间亮灯
性价比高



寿命长 低能耗

- LED灯珠寿命10,000小时（代表值）
*以往金属卤素灯泡寿命为1,500小时（代表值）
- 消耗电能为60W
是以往产品的1/5以下

高强度 温度低

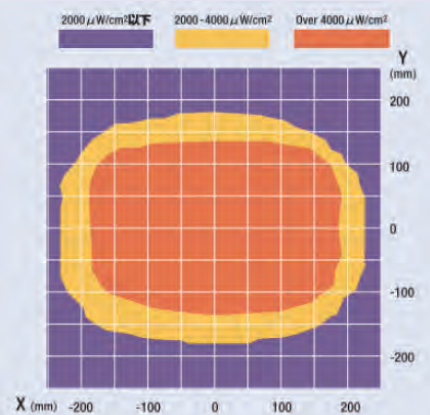
- 照射范围350×250mm的紫外线强度4,000 μ W/cm²以上
- 灯具温度低，节能安全
LED灯珠更换非常便捷

性价高 易调试

- 日本原厂技术出品，专为国内客户量身定制，性价比更高
- 小巧轻便的机型，更便于安装及调试

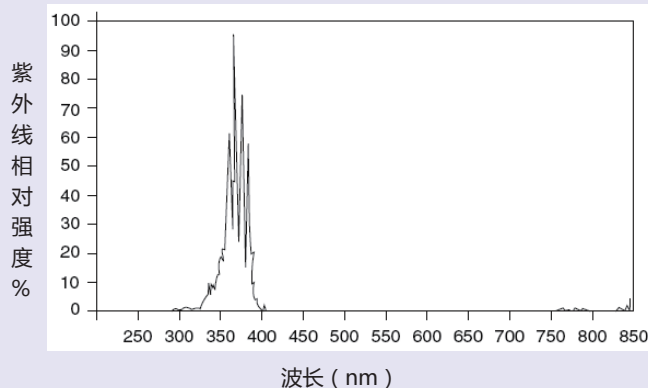
D-40L-A紫外线光源分布图

紫外线强度测定



*距保护镜片600mm的情况

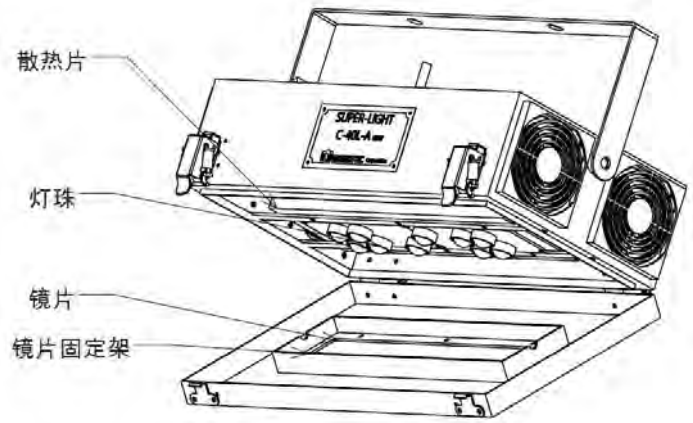
放射分光分布曲线举例（标准型）



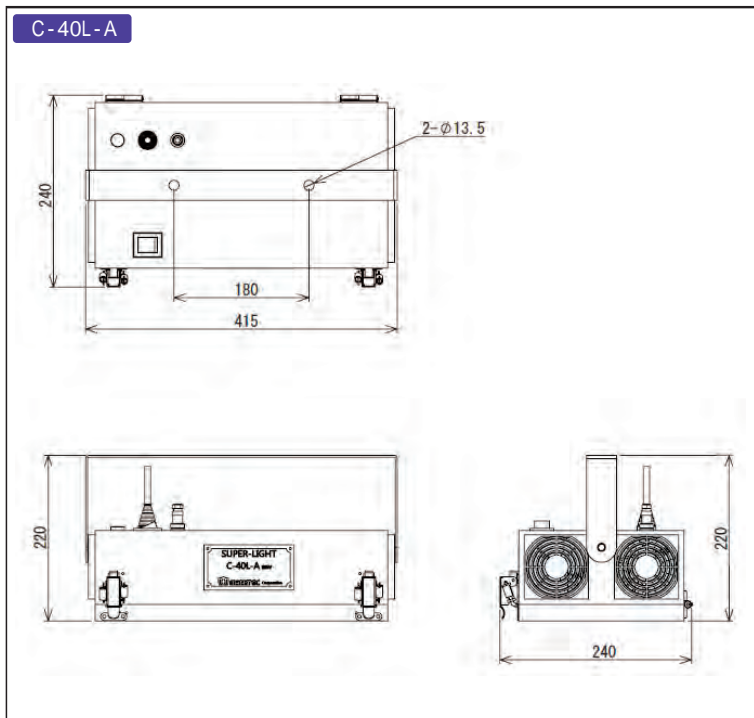
性能表

型号	C-40L-A
紫外线强度 350 x 250mm区域 (照射距离: 600mm)	4,000 μ W/cm ² 以上
中心紫外线强度 (照射距离: 600mm)	6,000 μ W/cm ² 以上
紫外线光源	UV-LED: 10个
灯泡寿命	10,000小时 (代表值)
消耗电能	60W
再次亮灯冷却时间	瞬间亮灯
输入电压	AC220V \pm 10%

内部结构



外形尺寸



使用时的注意事项

- ① 请确认电源电压和电源频率后再进行安装。
- ② 请不要将灯具放置在以下场所使用
 - 周围温度超过0~40℃范围的场所
 - 潮湿或涉水的场所
 - 容易有震动或冲击的场所
 - 具有腐蚀性气体以及可燃性气体的场所
 - 粉尘、油雾较多的场所
- ③ 请不要拆解或改造灯具以及专用电缆。
- ④ 在更换LED光源组以及其保护镜片时,请务必关闭电源。更换后如遇灯不亮的情况时,请立即关闭电源,确认灯具接口是否存在接触不良。
- ⑤ 在灯亮时请不要直视LED光源组。紫外线会导致眼角膜以及结膜疼痛,或引发光电性眼炎等紫外线炎症。
- ⑥ 为了灯具能长时间、稳定地使用,灯珠及散热片请至少一周清扫一次。如附着了粉尘等,长期不清洁污垢较难去除,紫外线强度会降低甚至无法恢复。

基本规格

输入电压	AC220V \pm 10% 50Hz	电源电缆	2.0m
消耗电能	60W	使用环境	周围温度: 0~40℃ 相对湿度: 20%~80% (无结露)
紫外线光源	UV-LED		
再次亮灯冷却时间	瞬间亮灯	尺寸·重量	尺寸 415W×240D×220H mm 重量 约7Kg
紫外线强度	4,000 μ W/cm ² 以上 (照射距离: 600mm)		
LED峰值波长	365nm		
灯珠寿命	10,000小时 (代表值)		
紫外线稳定时间	点灯后10分钟		

※ 恕有未经预告的内容规格变更。

无损检测·标号喷印综合生产商

 **MARKTEC**
码科泰克(上海)探伤设备有限公司



上海市徐汇区中山西路1800号兆丰环球大厦21楼C座
〒200235

Tel: 021-3225-0328 Fax: 021-3225-0329

URL: <http://www.marktec.net.cn>